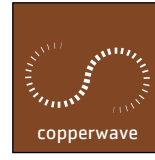
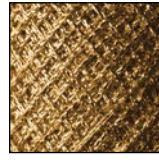


# DATA KABLOLARI



600 MHz CAT 7 / >600 MHz CAT 7+, CAT 8

## SSTP CAT 7 SSTP CAT 7+ SSTP CAT 8

Standartlar

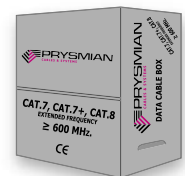


**DX66\*\*-\***

**DX106\*\*-\* (1000 MHz 7+)**

**DX126\*\*-\* (1200 MHz 8)**

- > IEC 61156
- > EN 50288-4
- > IEC 11801 2. baskı
- > EN 50173 2. baskı



İŞİĞİN MİMARLARI

# DATA KABLOLARI

600 MHz CAT 7 / >600 MHz CAT 7+, CAT 8

Prysmian, dünyanın önde gelen haberleşme kabloları üreticisi olarak, bakır telekom kablolarından fiber optik kablo sistemlerine kadar olan tüm ürün yelpazesi için mühendislik ve destek hizmeti sağlamakta, ayrıca anahtar teslimi projeler için teknik danışmanlık hizmeti vermektedir.

## SSTP CAT 7

Uygulama Alanları



DX66

## SSTP CAT 7+ SSTP CAT 8

Uygulama Alanları



DX106 DX126

Çiftler halinde bükülmüş ve ekranlanmış olan bu kablolar, **IEC 61156, EN 50288-4** standartlarındaki CAT 7 şartlarını ve **IEC 11801 2. baskı, EN 50173 2. baskı** uluslararası kablo standartlarındaki F Sınıfı kablo şartlarını sağlar.

Dijital ve analog ses, veri ve video sinyallerinin taşınması için tasarlanan bu kablolar **ISDN, Ethernet 10 Base-T, Fast Ethernet 100 Base-T, Gigabit Ethernet 1000 Base-T, Token Ring 4/16 Mbit/s, TP-PMD/TP-DDI 125 Mbit/s, ATM 155 Mbit/s** sistemlerini destekler.

Yangın anında yoğun duman ve toksik gaz çıkarmayan, asit emisyonu olmayan, yangın anında can ve mal güvenliğini en üst seviyede tutan özel LSOH maddesi içeren **Afumex™** kabloları da Prysmian tarafından üretilmektedir.

Aleve Dayanıklılık



IEC 60332-1  
EN 50265

Yangına Dayanıklılık



IEC 60332-3  
EN 50266

HCL



IEC 60754-2  
EN 50267

Sadece Afumex™ için

Duman Yoğunluğu



IEC 61034  
EN 50268

Sadece Afumex™ için

EMC



Kıvrılma Yarıçapı



çalışma: ≥ 30 mm  
tesisat: ≥ 60 mm

Sıcaklık



çalışma: -20 °C / +70 °C  
tesisat: 0 °C / +50 °C  
saklama: -40 °C / +70 °C

Çekme Dayanımı



≤ 110 N

Çiftler halinde bükülmüş ve ekranlanmış olan bu kablolar en son multimedya ve bina içi uygulamaların gerekliliklerini sağlarlar. Bu kablolar, **IEC 61156, EN 50288-4** standartlarındaki CAT 7 şartlarını ve **IEC 11801 2. baskı, EN 50173 2. baskı** uluslararası kablo standartlarındaki F sınıfı kablo gerekliliklerini sağlar.

Bu kablolar dijital ve analog ses, veri ve video sinyallerinin taşınması için uygundur ve **ISDN, Ethernet 10 Base-T, Fast Ethernet 100 Base-T, Gigabit Ethernet 1000 Base-T, Token Ring 4/16 Mbit/s, TP-PMD/TP-DDI 125 Mbit/s, ATM 155 Mbit/s** sistemlerini destekler.

Yangın anında yoğun duman ve toksik gaz çıkarmayan, asit emisyonu olmayan, yangın anında can ve mal güvenliğini en üst seviyede tutan özel LSOH maddesi içeren **Afumex™** kabloları da Prysmian tarafından üretilmektedir.

Aleve Dayanıklılık



IEC 60332-1  
EN 50265

Yangına Dayanıklılık



IEC 60332-3  
EN 50266

HCL



IEC 60754-2  
EN 50267

Sadece Afumex™ için

Duman Yoğunluğu



IEC 61034  
EN 50268

Sadece Afumex™ için

EMC



Kıvrılma Yarıçapı



çalışma: ≥ 30 mm  
tesisat: ≥ 60 mm

Sıcaklık

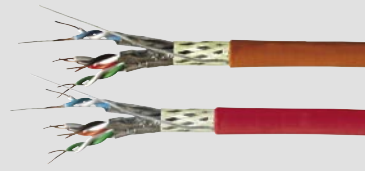


çalışma: -20 °C / +70 °C  
tesisat: 0 °C / +50 °C  
saklama: -40 °C / +70 °C

Çekme Dayanımı



≤ 110 N



## KABLO YAPISI (ANMA DEĞERLERİ)

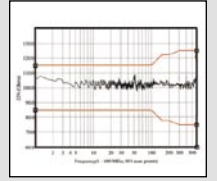
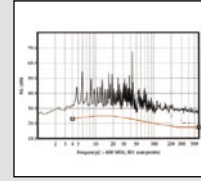
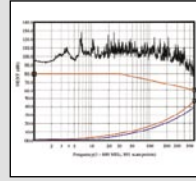
				SSTP CAT 7	SSTP CAT 7+	SSTP CAT 8
<b>İletken</b>	tavlınmış bakır tel		AWG	23	23	22
<b>Yalıtkan</b>	köpüklü polietilen	çap	mm	1,42	1,42	1,5
<b>Bireysel ekran</b>	boylamasına AL/PET bant			-	-	-
<b>Örgü ekran</b>	kalaylı bakır örgü			-	-	-
	toprak teli	çap	mm	0,5	0,5	0,5
<b>Dış kılıf</b>	PVC veya Afumex™	tek damarlı	çap	7,8	7,8	8,7
		çift halinde	dış çap	7,8x15,7	7,8x15,7	8,7x17,5
<b>Ağırlık</b>		tek damarlı	kg/km	76	79	84
		çift halinde	kg/km	153	159	169

## 20 °C'DEKİ ELEKTRİKSEL KARAKTERİSTİKLER (TİPİK DEĞERLER)

## GRAFİKLER

### SSTP CAT 7 SSTP CAT 7+/CAT 8

<b>Çalışma gerilimi</b>	≤	125 Vdc	125 Vdc
<b>DC çevrim direnci</b>	≤	140 Ω/km	140 Ω/km
<b>Kapasite dengesizliği</b>	≤	1000 pF/km	1000 pF/km
<b>Giriş empedansı 1-300 MHz</b>		100±10 Ω	100±10 Ω
<b>Giriş empedansı 3-600 MHz</b>		100±20 Ω	100±20 Ω
<b>NVP @ 100 MHz</b>		0,73 c nominal	0,73 c nominal
<b>Skew @ 100 MHz</b>	≤	20 ns/100 m	20 ns/100 m
<b>LCL</b>	≥	40 dB	40 dB
<b>RL headroom</b>	>	7 dB	7 dB
<b>NEXT headroom</b>	>	15 dB	20 dB
<b>PS-NEXT headroom</b>	>	15 dB	20 dB
<b>ACR @ 600 MHz</b>	>	25 dB	27 dB
<b>PS-ELFEXT headroom</b>	>	10 dB	10 dB



7+ - 1000 MHz  
8 - 1200 MHz

## ÜRÜN BİLGİLERİ

Kablo Tipi	Kodu	Dış Kılıf	Standart Renk	Sevk Uzunluğu	Ambalaj	Dış Kılıf Baskısı
<b>SSTP CAT 7</b>						
SSTP 4P	DX6605-5	Afumex™ LSOH	Turuncu RAL 2004	500 m.	makara	PRYSMIAN DX6605 - SSTP 4x2x23AWG LSZH - CAT. 7 600 MHz
SSTP 4P	DX6605-1	Afumex™ LSOH	Turuncu RAL 2004	1000 m.	makara	ISO/IEC 11801 - EN 50173 - SGS CERTIFIED YWWY metric m
SSTP 4P	DX6600-5	PVC	Gri RAL 7001	500 m.	makara	PRYSMIAN DX6600 - SSTP 4x2x23AWG - CAT. 7 600 MHz
SSTP 4P	DX6600-1	PVC	Gri RAL 7001	1000 m.	makara	ISO/IEC 11801 - EN 50173 - SGS CERTIFIED YWWY metric m
SSTP 2x4P	DX6625-5	Afumex™ LSOH	Turuncu RAL 2004	500 m.	makara	PRYSMIAN DX6625 - SSTP 2x(4x2x23AWG) LSZH - CAT. 7 600 MHz
SSTP 2x4P	DX6625-1	Afumex™ LSOH	Turuncu RAL 2004	1000 m.	makara	ISO/IEC 11801 - EN 50173 - SGS CERTIFIED YWWY metric m
SSTP 2x4P	DX6620-5	PVC	Gri RAL 7001	500 m.	makara	PRYSMIAN DX6620 - SSTP 2x(4x2x23AWG) - CAT. 7 600 MHz
SSTP 2x4P	DX6620-1	PVC	Gri RAL 7001	1000 m.	makara	ISO/IEC 11801 - EN 50173 - SGS CERTIFIED YWWY metric m

### SSTP CAT 7+ SSTP CAT 8

SSTP 7+4P	DX10605-5	Afumex™ LSOH	Turuncu RAL 2004	500 m.	makara	PRYSMIAN DX10605 - SSTP 4x2x23AWG LSZH - CAT. 7+ 1000 MHz
SSTP 7+4P	DX10605-1	Afumex™ LSOH	Turuncu RAL 2004	1000 m.	makara	ISO/IEC 11801 - EN 50173 YWWY metric m
SSTP 7+4P	DX10600-5	PVC	Gri RAL 7001	500 m.	makara	PRYSMIAN DX10600 - SSTP 4x2x23AWG - CAT. 7+ 1000 MHz
SSTP 7+4P	DX10600-1	PVC	Gri RAL 7001	1000 m.	makara	ISO/IEC 11801 - EN 50173 YWWY metric m
SSTP 7+2x4P	DX10625-5	Afumex™ LSOH	Turuncu RAL 2004	500 m.	makara	PRYSMIAN DX10625 - SSTP 2x(4x2x23AWG) LSZH - CAT. 7+ 1000 MHz
SSTP 7+2x4P	DX10625-1	Afumex™ LSOH	Turuncu RAL 2004	1000 m.	makara	ISO/IEC 11801 - EN 50173 YWWY metric m
SSTP 7+2x4P	DX10620-5	PVC	Gri RAL 7001	500 m.	makara	PRYSMIAN DX10620 - SSTP 2x(4x2x23AWG) - CAT. 7+ 1000 MHz
SSTP 7+2x4P	DX10620-1	PVC	Gri RAL 7001	1000 m.	makara	ISO/IEC 11801 - EN 50173 YWWY metric m
SSTP 8 4P	DX12605-5	Afumex™ LSOH	Kırmızı RAL 3000	500 m.	makara	PRYSMIAN DX12605 - SSTP 4x2x22AWG LSZH - CAT. 8 1200 MHz
SSTP 8 4P	DX12605-1	Afumex™ LSOH	Kırmızı RAL 3000	1000 m.	makara	ISO/IEC 11801 - EN 50173 YWWY metric m
SSTP 8 4P	DX12600-5	PVC	Gri RAL 7001	500 m.	makara	PRYSMIAN DX12600 - SSTP 4x2x22AWG - CAT. 8 1200 MHz
SSTP 8 4P	DX12600-1	PVC	Gri RAL 7001	1000 m.	makara	ISO/IEC 11801 - EN 50173 YWWY metric m
SSTP 8 2x4P	DX12625-5	Afumex™ LSOH	Kırmızı RAL 3000	500 m.	makara	PRYSMIAN DX12625 - SSTP 2x(4x2x22AWG) LSZH - CAT. 8 1200 MHz
SSTP 8 2x4P	DX12625-1	Afumex™ LSOH	Kırmızı RAL 3000	1000 m.	makara	ISO/IEC 11801 - EN 50173 YWWY metric m
SSTP 8 2x4P	DX12620-5	PVC	Gri RAL 7001	500 m.	makara	PRYSMIAN DX12620 - SSTP 2x(4x2x22AWG) - CAT. 8 1200 MHz
SSTP 8 2x4P	DX12620-1	PVC	Gri RAL 7001	1000 m.	makara	ISO/IEC 11801 - EN 50173 YWWY metric m

Teknik değerleri herhangi bir ihbara gerek kalmaksızın değiştirme hakkımız saklıdır. Kablolar, ulusal ve uluslararası standartlara (IEC) göre üretilip test edilirler.

# Türk Prysmian Kablo ve Sistemleri A.Ş.

## GENEL MÜDÜRLÜK

Haktan Is Merkezi No: 39 K: 2  
Setüstü Kabatas 34427 İSTANBUL  
T : 0 212 393 77 00  
F : 0 212 393 77 62

## FABRİKA

Bursa Yolu No: 1  
Mudanya 16941 BURSA  
T : 0 224 270 30 00  
F : 0 224 270 30 30

## BÖLGELER

### İSTANBUL BÖLGE

Haktan Is Merkezi No: 39 K: 2  
Setüstü Kabatas 34427 İSTANBUL  
T : 0 212 393 77 23  
F : 0 212 393 77 62

### İZMİR BÖLGE

T : 0 232 463 14 07  
F : 0 232 463 16 38

### ANKARA BÖLGE

Atatürk Bulvarı No: 175/3  
Kavaklıdere 06680 ANKARA  
T : 0 312 418 27 84  
T : 0 312 418 28 44  
F : 0 312 418 29 11  
M: 0 552 486 03 03  
M: 0 532 486 03 03

### ADANA BÖLGE

Reşatbey Mah. Prof. Dr. Nusret  
Fişek Cad. Ditaş Apt. No: 20  
Seyhan ADANA  
T : 0 322 454 56 00  
F : 0 322 453 33 11  
M: 0 555 272 91 77  
M: 0 532 296 50 80

### BURSA BÖLGE

T : 0 224 270 30 59  
F : 0 224 270 30 35  
M: 0 553 248 92 23

### SAMSUN BÖLGE

T : 0 212 393 77 43  
F : 0 212 393 77 62  
M: 0 553 248 92 27

[www.prysmian.com.tr](http://www.prysmian.com.tr)  
E-mail : [tpks@prysmian.com](mailto:tpks@prysmian.com)

İŞİĞİN MİMARLARI

TPKS, HK10-B AUG, 2007

 **PRYSMIAN**  
CABLES & SYSTEMS